

Vermessungsplan

Mit diesem Erfassungsbogen stellen Sie die Parameter zur Verfügung, damit wir den **ALF** speziell auf Ihre Drehleiter abstimmen können.

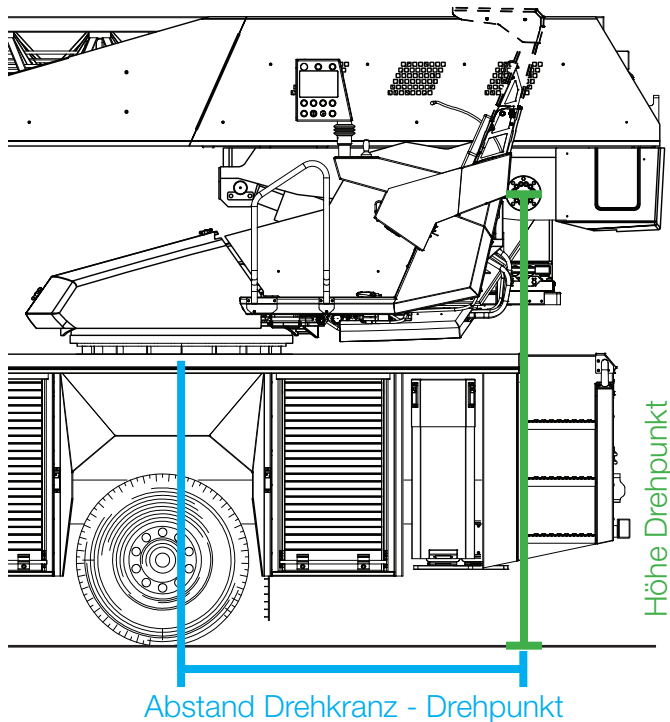
⚠️ WARNUNG

Versuchen Sie die Werte so exakt wie möglich wiederzugeben.

Diese Werte beschreiben das Nutzungsfeld Ihrer Drehleiter. Sollte es bei dieser Angabe zu Fehlern kommen, hat das Einfluss auf die Zuverlässigkeit des **ALF**.

Die Vermessung der Drehleiter muss auf ebenem Untergrund und leerem Rettungskorb stattfinden.

Die Mittlere Abstützung (optional) kann variabel bestimmt werden und sollte an den Stützen markiert werden.



Beschreibung	Wert
Höhe des Drehpunktes (abgestützt) [m]	
Abstand zwischen Mitte des Drehkranzes und Drehpunkt [m]	
Durchschnittliche Halte-Höhe des ALF zum Zeitpunkt der Messung [m] (Standard 1,50 m)	
Minimale Leiterlänge ab Vorderkante Rettungskorb im eingefahrenen Zustand [m]	
Maximaler Aufstellwinkel [°]	
Minimaler Aufstellwinkel [°]	
Minimale Länge des Gelenkteils bis Vorderkante Rettungskorb [m]	
Maximale Länge des Gelenkteils (bei Teleskop) bis Vorderkante Rettungskorb [m]	

Drehleitertyp: _____

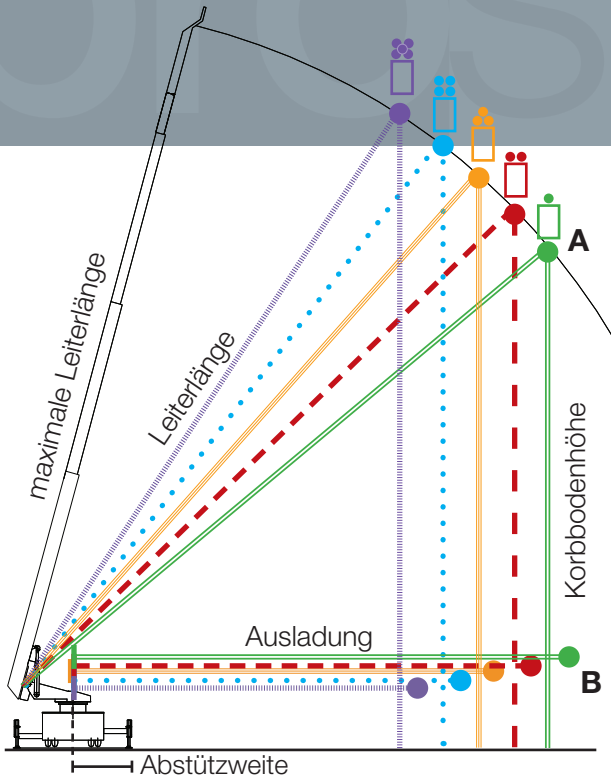
Feuerwehr: _____

Datum: _____

Verantwortlicher: _____

Unterschrift: _____

Senden Sie das ausgefüllte und unterschriebene Formular entweder per Fax an die 08061 / 280 935 4 oder per Mail an info@prosimpl.com



1. Stützen auf beiden Seiten gleich weit ausfahren. Drehleiter aufstellen und 90° zum Fahrgestell drehen.
2. Fahren Sie mit dem Korb den höchsten Punkt an, der bei maximaler Ausladung mit 1/2/3/4/5 Mann möglich ist.
3. Entnehmen Sie der DL-Anzeige die gesuchten Werte (Leiterlänge, Korbodenhöhe, Ausladungen). Messen Sie diese Werte manuell, falls Ihre DL keine Anzeige besitzt.
4. Wiederholen Sie den Vorgang mit allen Kombinationen aus Abstützung und Korbbesetzung.

i Die Ausladung wird zwischen Vorderkante des Korbs und Drehkranzmittelpunkt gemessen.

Große Abstützung (Abstützweite: _____, Maximale Leiterlänge _____)

Korbbesetzung	Korbodenhöhe bei A [m]	Ausladung bei A [m]	Ausladung bei B [m]
5 Mann			
4 Mann			
3 Mann			
2 Mann			
1 Mann			

Mittlere Abstützung (Abstützweite: _____, Maximale Leiterlänge _____)

Korbbesetzung	Korbodenhöhe bei A [m]	Ausladung bei A [m]	Ausladung bei B [m]
5 Mann			
4 Mann			
3 Mann			
2 Mann			
1 Mann			

Kleine Abstützung (Abstützweite: _____, Maximale Leiterlänge _____)

Korbbesetzung	Korbodenhöhe bei A [m]	Ausladung bei A [m]	Ausladung bei B [m]
5 Mann			
4 Mann			
3 Mann			
2 Mann			
1 Mann			